

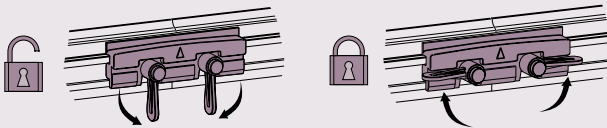
PERFECTLINE

auch für große Fensterfronten



Schienenverbinder

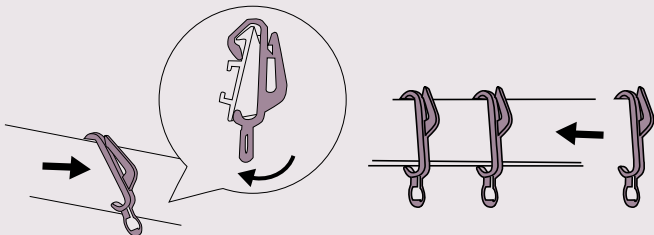
- Schienen aneinander legen
- Verbinder aufsetzen
- Hebel umlegen
- Schienen sind nun fertig verbunden



- die obere Wölbung gewährleistet einen idealen Lauf der Gleiter
es gibt keine Störung an der Verbindungsstelle der Schienen

Tipp: Gleiter

- die Gleiter können seitlich auf die Schiene geschoben oder von vorn aufgeclipst und auch wieder abgenommen werden.



*Lust auf mehr?
Gute Ideen am Fenster!*



Unsere
Neuheiten
online
entdecken



PERFECTLINE

VORHANGSCHIENE

**für Gardinen und
Flächenvorhänge**



Händlereindruck:

GARDINIA®

Art.-Nr. 8019
Farbabweichungen drucktechnisch
möglich. Änderungen vorbehalten.

GARDINIA Home Decor GmbH
Neutrauchburger Straße 20
88316 Isny / Allgäu

Handelsregister Ulm - HRB 620798
Geschäftsführer: Reinhard Heidemann

GARDINIA®

Gardinentechnik · Sonnenschutzsysteme

www.gardinia.de

PERFECTLINE

als Vorhangschiene mit Gleitern

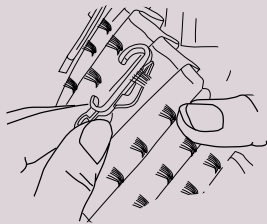


Gleiter

Die Gleiter in gewünschtem Abstand in das Gardinenband einsetzen und auf die Schiene clipsen oder seitlich aufschieben. Die Gleiter können mit der Gardine zusammen gewaschen werden.

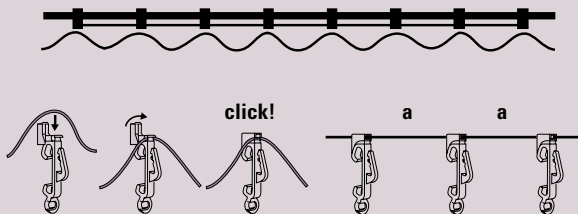


Die Gleiter gibt es in den Farben: weiß, transparent



Perfect Pleat Gleiter

Mit den Perfect Pleat Gleitern und der beiliegenden Schnur können Sie die perfekte Faltenform Ihrer Gardine konstant fixieren. Die Perfect Pleat Gleiter können mit der Gardine zusammen gewaschen werden.

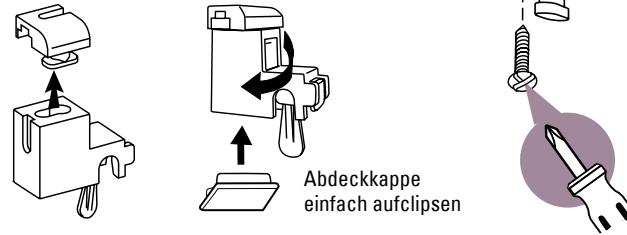


EINFACH SCHNELL MONTIERT

ein Multitalent am Fenster

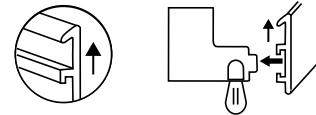
Deckenmontage

- Adapter an der Decke befestigen
- Träger eindrehen
- Schiene einlegen und Hebel umlegen
- Schiene ist fertig montiert



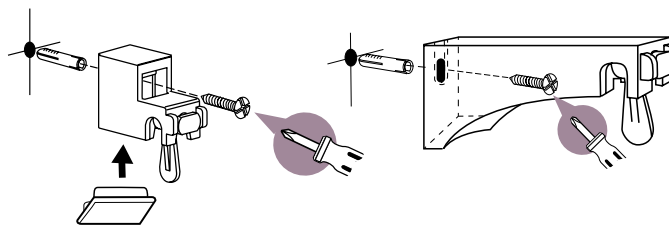
Bitte beachten bei beiden Montagearten

- Ausrichtung der Schiene
- Hebel kann nach rechts und links umgelegt werden



Wandmontage

- die Träger (3 oder 7cm) nach dem gewünschten Wandabstand auswählen
- Träger festschrauben
- Schiene einlegen und Hebel umlegen
- Schiene ist fertig montiert



www.gardinia.de

PERFECTLINE

als Flächenvorhangschiene



Clip-On Paneelwagen

Die speziellen Clip-On Paneelwagen gibt es als 2er und 3er Set. Somit können die Flächenvorhänge individuell für eine Vielzahl von Dekorationen am Fenster genutzt werden. Dank des einfachen Clipsystems können die Behänge jederzeit schnell getauscht werden.

- Paneelwagen-Sets sind miteinander verbunden
- Stoffbahnen können gleichzeitig bewegt werden
- filigrane Schiene trägt über dem Fenster nicht auf
- integrierte Ösen zum Einhängen eines Schleuderstabes

Clip-On Paneelwagen 2er Set



Ansicht von oben

2 x Clip-On Paneelwagen 2er Sets sind für die Perfectline Schiene mit einer Schienenlänge von 220 cm bestens geeignet.

Clip-On Paneelwagen 3er Set



Ansicht von oben

1 Clip-On Paneelwagen 3er Set ist für die Perfectline Schiene mit einer Schienenlänge von 170 cm bestens geeignet.